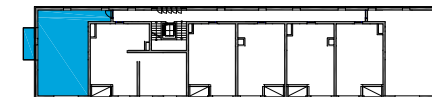


OBJEKT	3 - 3.1
BYT	3+kk
PODLAŽÍ	3.NP
PODLAHOVÁ PLOCHA	80,1m <sup>2</sup>
SKLEPNÍ KÓJE 8	2,1m <sup>2</sup>
CELKEM BYT 3-3.1	82,2m <sup>2</sup>
CHODBA	17,8m <sup>2</sup>
OBÝVACÍ POKOJ+KK	25,2m <sup>2</sup>
LOŽNICE	12,3m <sup>2</sup>
POKOJ	11,4m <sup>2</sup>
KOUPELNA	5,7m <sup>2</sup>
WC	2,4m <sup>2</sup>
KOMORA	1,9m <sup>2</sup>
OBYTNÁ PLOCHA	76,7m <sup>2</sup>
BALKON	6,4m <sup>2</sup>

LEGENDA:

STANDARDNÍ SOUČÁSTI DODÁVKY

NENÍ SOUČÁSTI DODÁVKY  
(PŘÍP. NADSTANDARD)



Plocha bytu vychází z budoucího prohlášení vlastníka a jeho vkladu do katastru nemovitostí. Tvoří ji součet podlahových ploch místností bytu, ploch vnitřních nosných konstrukcí, ploch pod nenosnými svlsými konstrukcemi bytu, plochy instalačních šachet, komínů a plocha sklepní kóje. Do podlahové plochy se nezapočítává plocha balkónů a teras.

## SOUBOR POLYFUNKČNÍCH STAVEB PLZEŇ - ČERNICE

KOTEROVSKÁ 177 - 326 00 PLZEŇ

informace a prodej: 377 483 111, iko@ikoplzen.cz, www.ikoplzen.cz



3