

ŘADOVÝ DŮM ŘD B05-1

BYT 2+kk

PODLAŽÍ 1.N.P.

1.N.P. Plocha [m²]

ZÁDVEŘÍ	3,8
CHODBA	7,3
KOUPELNA	5,3
LOŽNICE	12,8
OBÝVACÍ POKOJ + KK	23,2
TECHNICKÁ MÍSTNOST	3,5
KOMORA	1,8
WC	1,9

OBYTNÁ PLOCHA 59,6

SVISLÉ KONSTRUKCE 3,5

PODLAHOVÁ PLOCHA 63,1

TERASA 19,0

ZÁVĚTRÍ 2,3

GARÁŽ 15,6

SKLAD 2,4

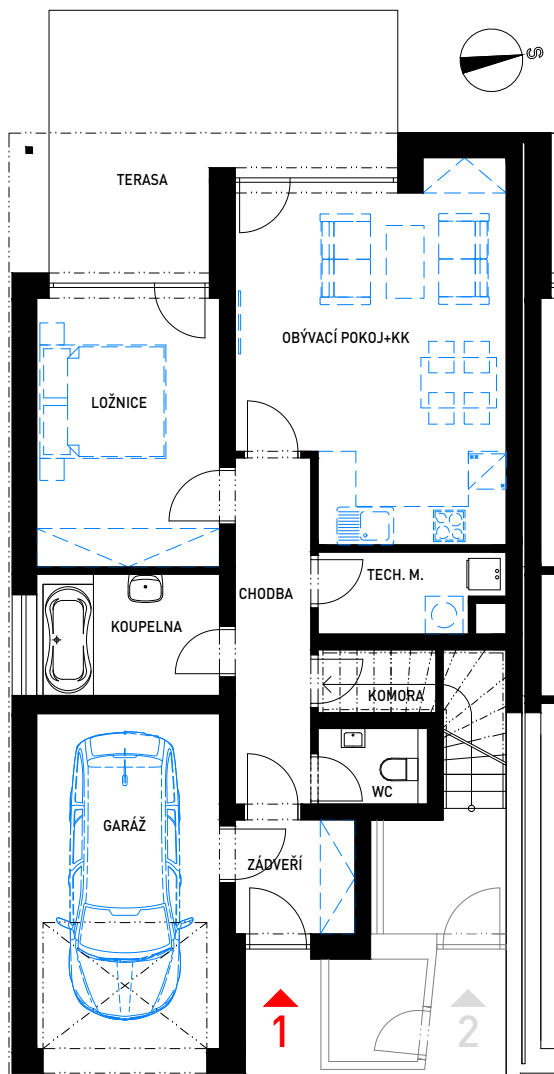
LEGENDA:

STANDARDNÍ SOUČÁSTÍ DODÁVKY ———

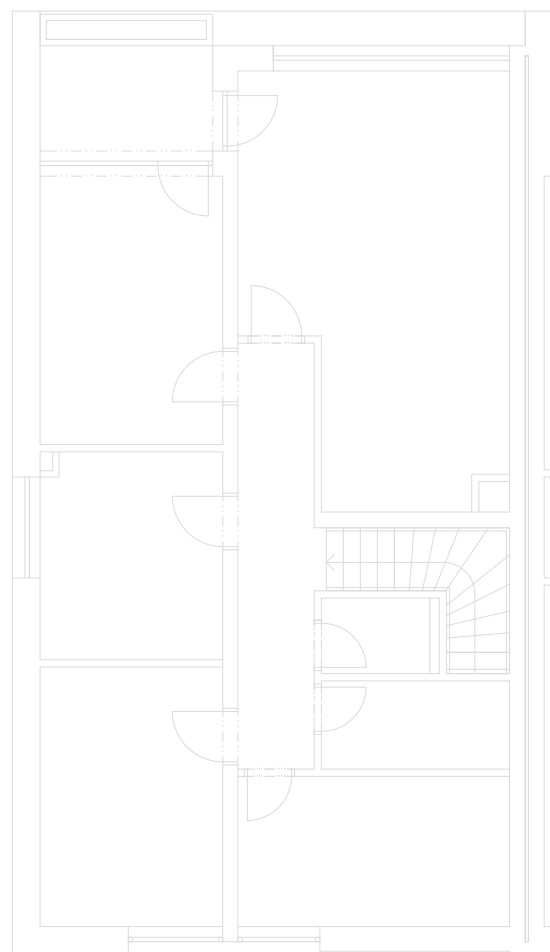
NENÍ SOUČÁSTÍ DODÁVKY - - - - -

(PŘÍP. NADSTANDARD)

PŮDORYS 1.N.P.



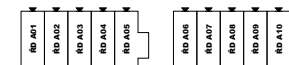
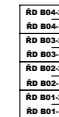
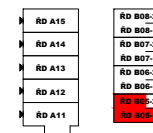
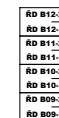
PŮDORYS 2.N.P.



ŘADOVÝ DŮM TYP B

ŘD B05-1

SITUAČNÍ PLÁNEK:



Plocha bytu vychází z budoucího prohlášení vlastníka a jeho vkladu do katastru nemovitostí. Tvoří ji součet podlahových ploch místností bytu, ploch vnitřních nosných konstrukcí, ploch pod nenosnými svislými konstrukcemi bytu, plochy, komínů a plocha skladu. Do podlahové plochy se nezapočítává plocha teras.



LOKALITA **RADOBYČICE ZÁPAD** - VÝSTAVBA BYTŮ A ŘADOVÝCH DOMŮ

informace a prodej: 377 483 111, iko@ikoplzen.cz, www.ikoplzen.cz

