

ŘADOVÝ DŮM ŘD B07-2

BYT 3+kk

PODLAŽÍ 1.N.P. + 2.N.P.

1.N.P.	Plocha [m ²]
ZÁDVEŘÍ	3,9

2.N.P.	Plocha [m ²]
CHODBA	8,9
POKOJ	15,7
KOMORA	4,2
LOŽNICE	14,0
OBÝVACÍ POKOJ + KK	26,6
WC	2,1
KOUPELNA	10,0
ŠATNA	4,5
SCHODIŠTĚ	4,4

OBYTNÁ PLOCHA 94,3

SVISLÉ KONSTRUKCE 5,6

PODLAHOVÁ PLOCHA 99,9

TERASA (2.N.P.) 4,9

ZÁVĚTRÍ 2,3

SKLAD (1.N.P.) 2,4

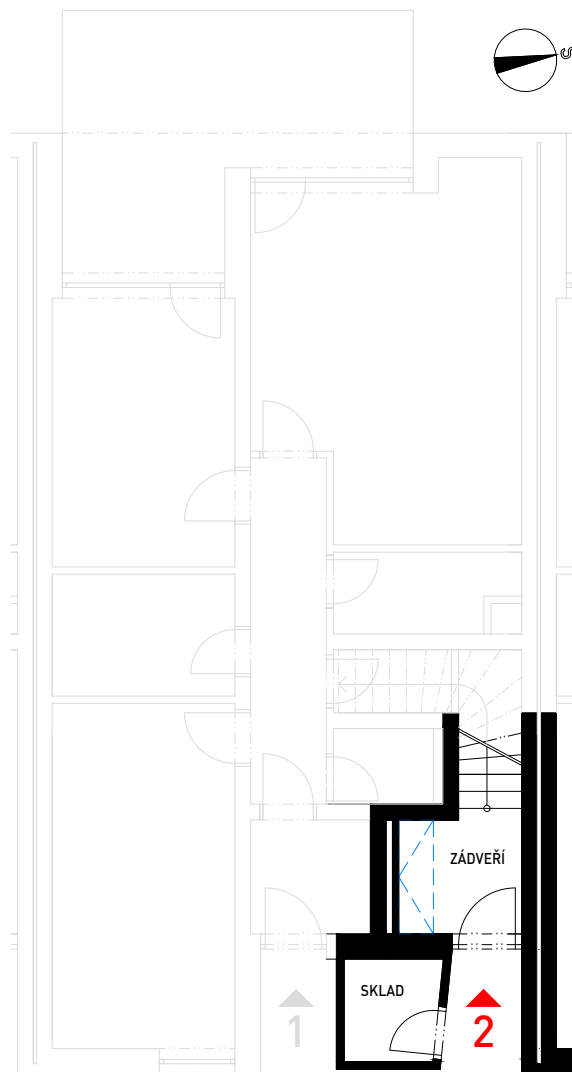
LEGENDA:

STANDARDNÍ SOUČÁSTÍ DODÁVKY ———

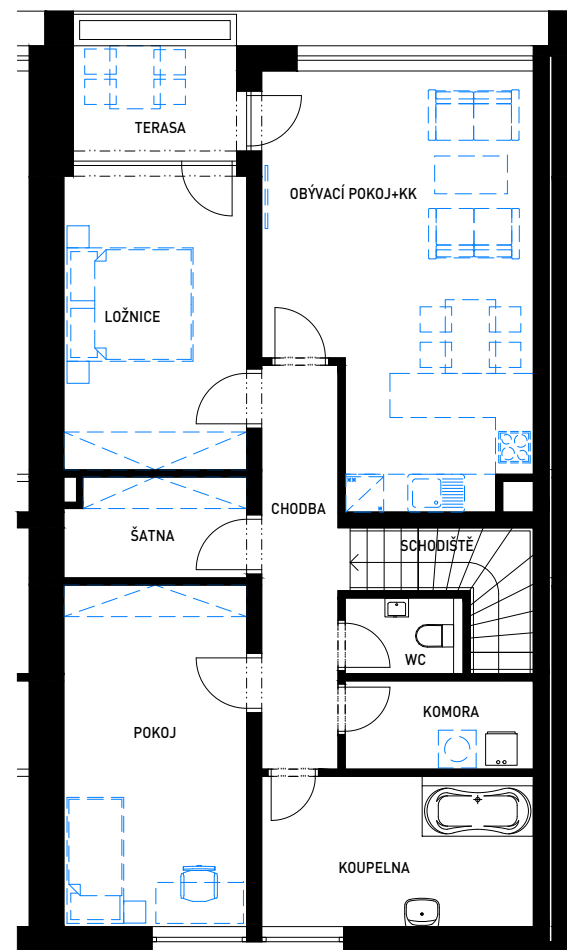
NENÍ SOUČÁSTÍ DODÁVKY - - - - -

(PŘÍP. NADSTANDARD)

PŮDORYS 1.N.P.



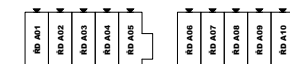
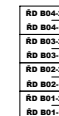
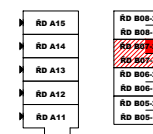
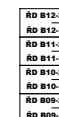
PŮDORYS 2.N.P.



ŘADOVÝ DŮM TYP B

ŘD B07-2

SITUAČNÍ PLÁNEK:



Plocha bytu vychází z budoucího prohlášení vlastníka a jeho vkladu do katastru nemovitostí. Tvoří ji součet podlahových ploch místností bytu, ploch vnitřních nosných konstrukcí, ploch pod nenosnými svislými konstrukcemi bytu, plochy, komínů a plocha skladu. Do podlahové plochy se nezapočítává plocha teras.



LOKALITA **RADOBYČICE ZÁPAD** - VÝSTAVBA BYTŮ A ŘADOVÝCH DOMŮ

informace a prodej: 377 483 111, iko@ikoplzen.cz, www.ikoplzen.cz

