

# ŘADOVÝ DŮM ŘD B09-1

BYT 3+kk

PODLAŽÍ 1.N.P.

1.N.P. Plocha [m<sup>2</sup>]

ZÁDVEŘÍ 3,8

CHODBA 7,3

POKOJ 15,6

KOUPELNA 5,3

LOŽNICE 12,8

OBÝVACÍ POKOJ + KK 23,2

TECHNICKÁ MÍSTNOST 3,5

KOMORA 1,8

WC 1,9

OBYTNÁ PLOCHA 75,2

SVISLÉ KONSTRUKCE 5,0

**PODLAHOVÁ PLOCHA 80,2**

TERASA 19,0

ZÁVĚTRÍ 2,3

SKLAD 2,4

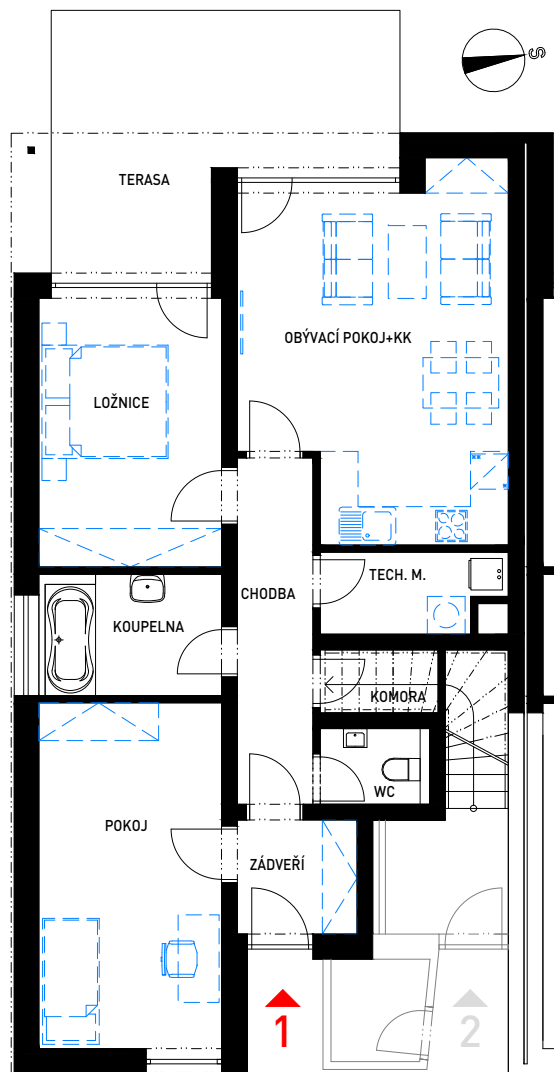
## LEGENDA:

STANDARDNÍ SOUČÁSTÍ DODÁVKY ———

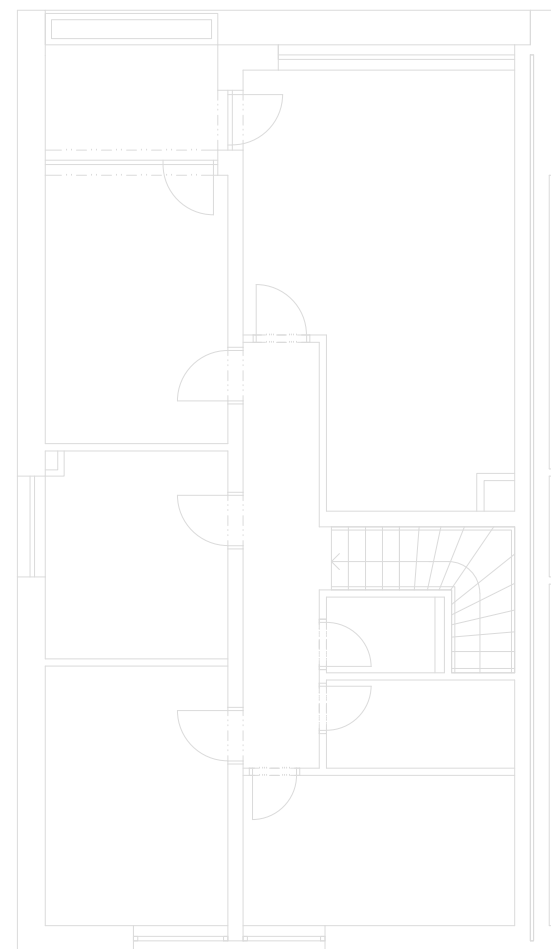
NENÍ SOUČÁSTÍ DODÁVKY - - - - -

(PŘÍP. NADSTANDARD)

## PŮDORYS 1.N.P.



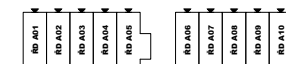
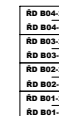
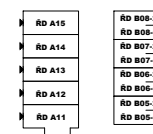
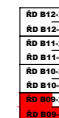
## PŮDORYS 2.N.P.



# ŘADOVÝ DŮM TYP B

# ŘD B09-1

## SITUAČNÍ PLÁNEK:



Plocha bytu vychází z budoucího prohlášení vlastníka a jeho vkladu do katastru nemovitostí. Tvoří ji součet podlahových ploch místností bytu, ploch vnitřních nosných konstrukcí, ploch pod nenosnými svislými konstrukcemi bytu, plochy, komínů a plocha skladu. Do podlahové plochy se nezapočítává plocha teras.



LOKALITA **RADOBYČICE ZÁPAD** - VÝSTAVBA BYTŮ A ŘADOVÝCH DOMŮ

informace a prodej: 377 483 111, [iko@ikoplzen.cz](mailto:iko@ikoplzen.cz), [www.ikoplzen.cz](http://www.ikoplzen.cz)

