

ŘADOVÝ DŮM ŘD B12-2

BYT 4+kk

PODLAŽÍ 1.N.P. + 2.N.P.

1.N.P. Plocha [m²]
ZÁDVEŘÍ 3,9

2.N.P. Plocha [m²]
CHODBA 9,1
POKOJ 13,5
KOMORA 3,9
LOŽNICE 13,2
OBÝVACÍ POKOJ + KK 26,7
WC 2,1
KOUPELNA 7,1
POKOJ 10,7
SCHODIŠTĚ 4,4

OBYTNÁ PLOCHA 94,6
SVISLÉ KONSTRUKCE 5,3

PODLAHOVÁ PLOCHA 99,9

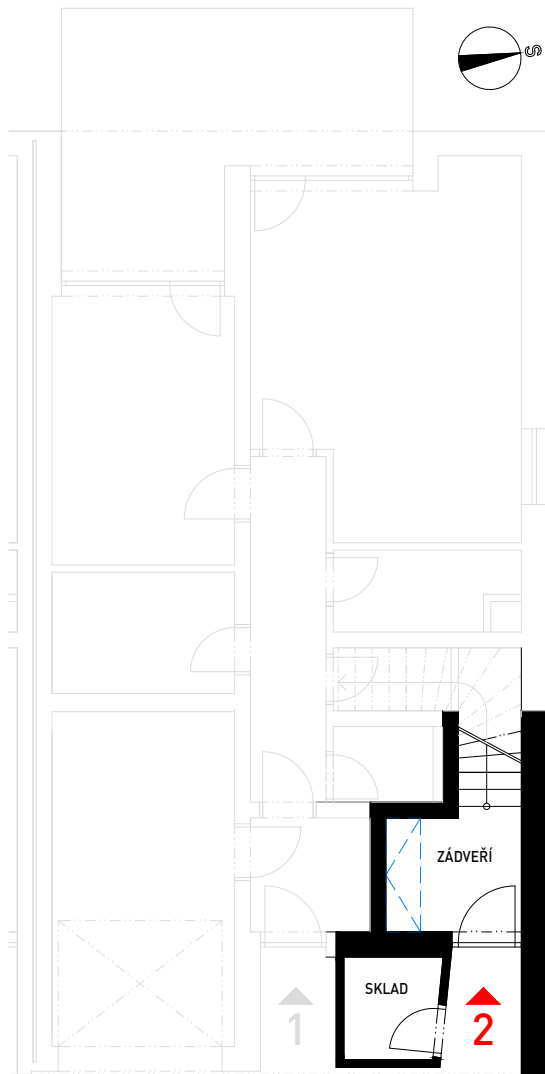
TERASA (2.N.P.) 4,9
ZÁVĚTRÍ 2,3
SKLAD (1.N.P.) 2,4

LEGENDA:

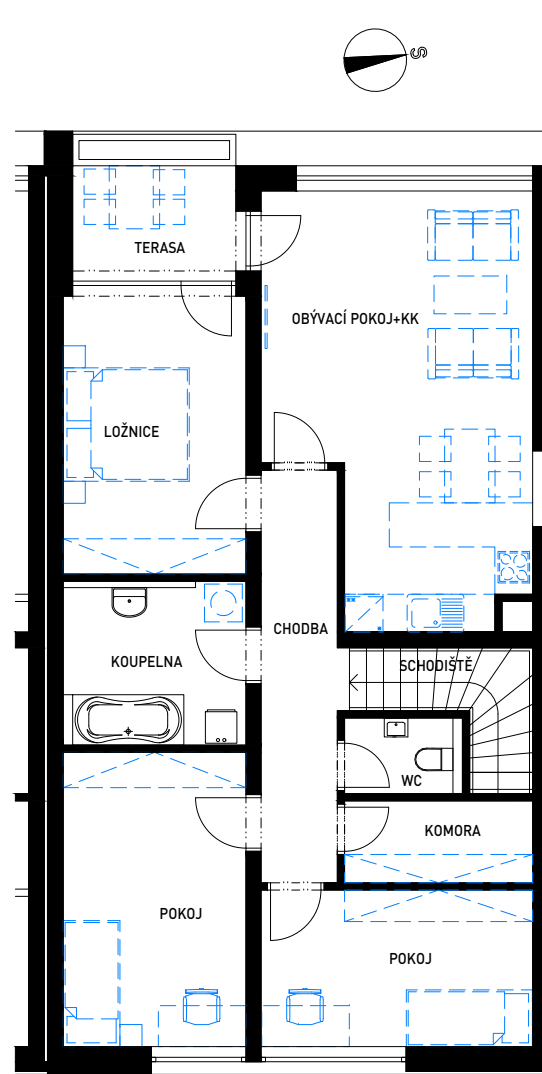
STANDARDNÍ SOUČÁSTÍ DODÁVKY ———

NENÍ SOUČÁSTÍ DODÁVKY (PŘÍP. NADSTANDARD) - - - - -

PŮDORYS 1.N.P.



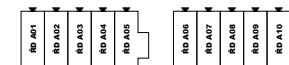
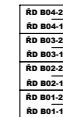
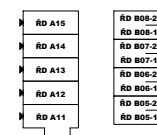
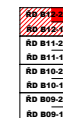
PŮDORYS 2.N.P.



ŘADOVÝ DŮM TYP B

ŘD B12-2

SITUAČNÍ PLÁNEK:



Plocha bytu vychází z budoucího prohlášení vlastníka a jeho vkladu do katastru nemovitostí. Tvoří ji součet podlahových ploch místností bytu, ploch vnitřních nosných konstrukcí, ploch pod nenosnými svislými konstrukcemi bytu, plochy, komínů a plocha skladu. Do podlahové plochy se nezapočítává plocha teras.



LOKALITA **RADOBYČICE ZÁPAD** - VÝSTAVBA BYTŮ A ŘADOVÝCH DOMŮ

informace a prodej: 377 483 111, iko@ikoplzen.cz, www.ikoplzen.cz

