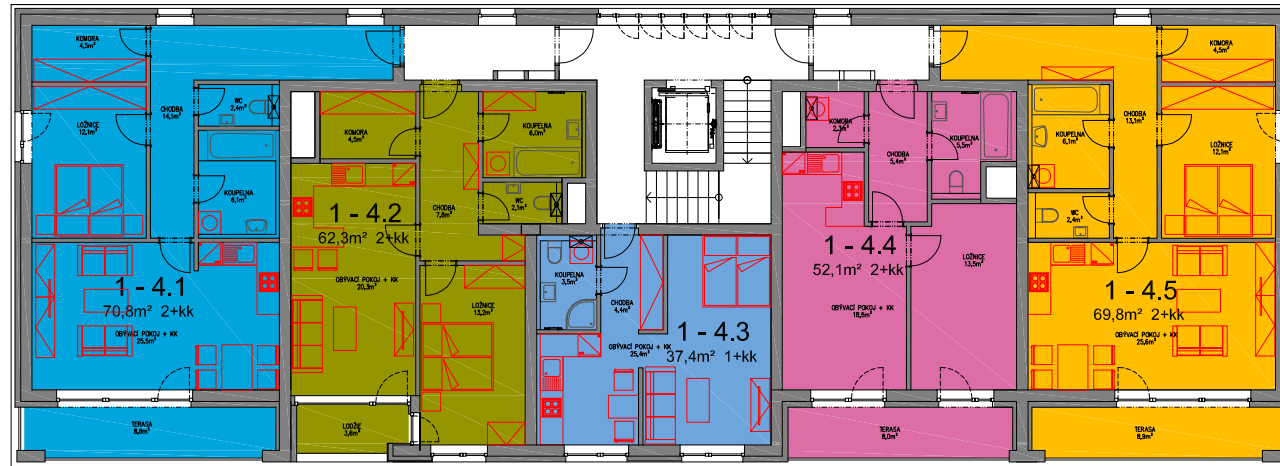


## 4.NP



OZNAČENÍ BYTU	VELIKOST BYTU
1 - 4.1	70,8m <sup>2</sup> 2+kk
1 - 4.2	62,3m <sup>2</sup> 2+kk
1 - 4.3	37,4m <sup>2</sup> 1+kk
1 - 4.4	52,1m <sup>2</sup> 2+kk
1 - 4.5	69,8m <sup>2</sup> 2+kk

Plocha bytu vychází z budoucího prohlášení vlastníka a jeho vkladu do katastru nemovitostí. Tvoří ji součet podlahových ploch místností bytu, ploch vnitřních nosných konstrukcí, ploch pod nenosnými svislými konstrukcemi bytu, plochy instalačních šachet, komínů a plocha sklepní kóje. Do podlahové plochy se nezapočítává plocha balkonů a teras.

SOUBOR POLYFUNKČNÍCH STAVEB PLZEŇ - ČERNICE

KOTEROVSKÁ 177 - 326 00 PLZEŇ

informace a prodej: 377 483 111, [iko@ikoplzen.cz](mailto:iko@ikoplzen.cz), [www.ikoplzen.cz](http://www.ikoplzen.cz)

